

“Reforzada y preparada para operar con cámaras pesadas. Si buscas estabilidad esta es tu elección.”



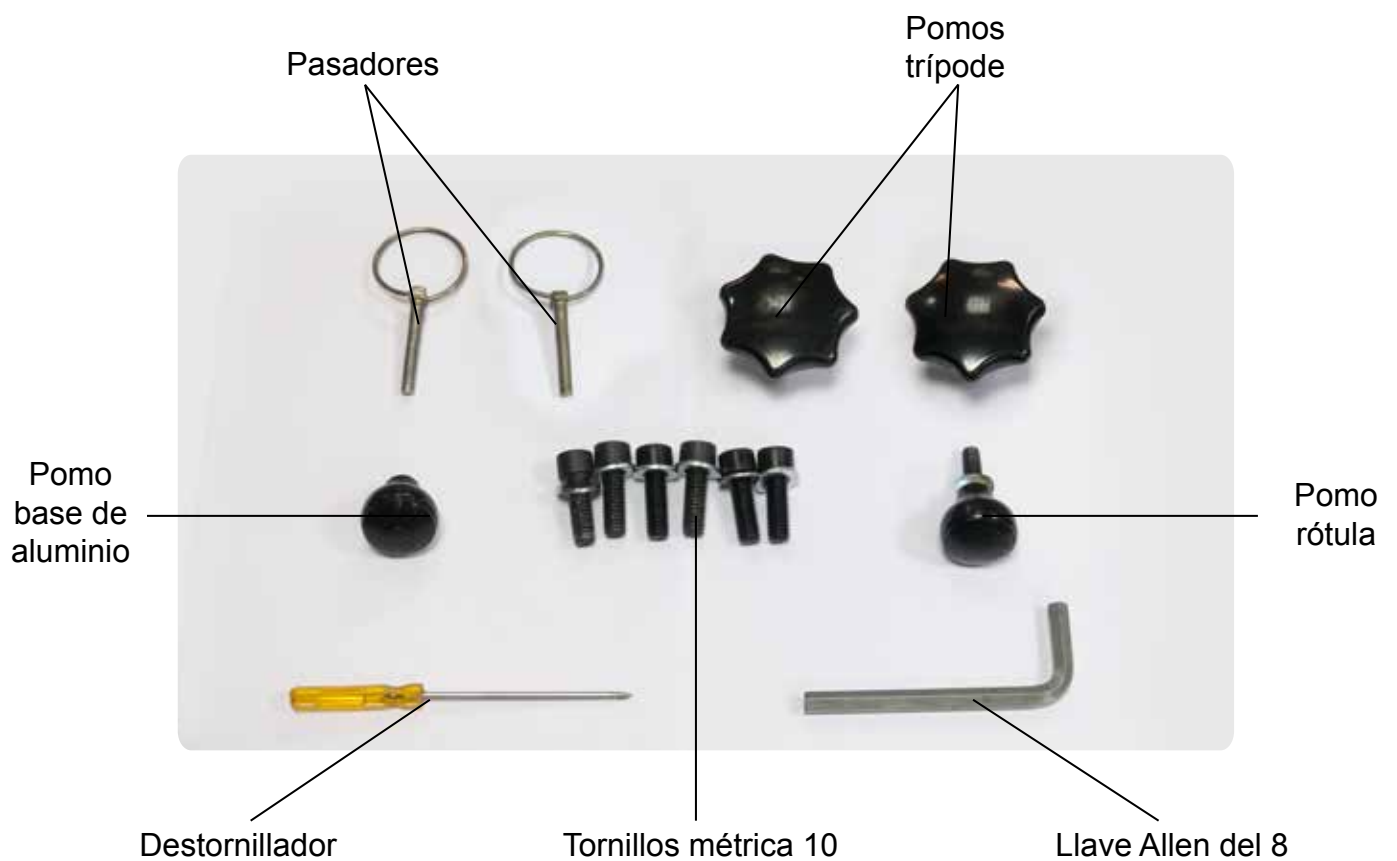
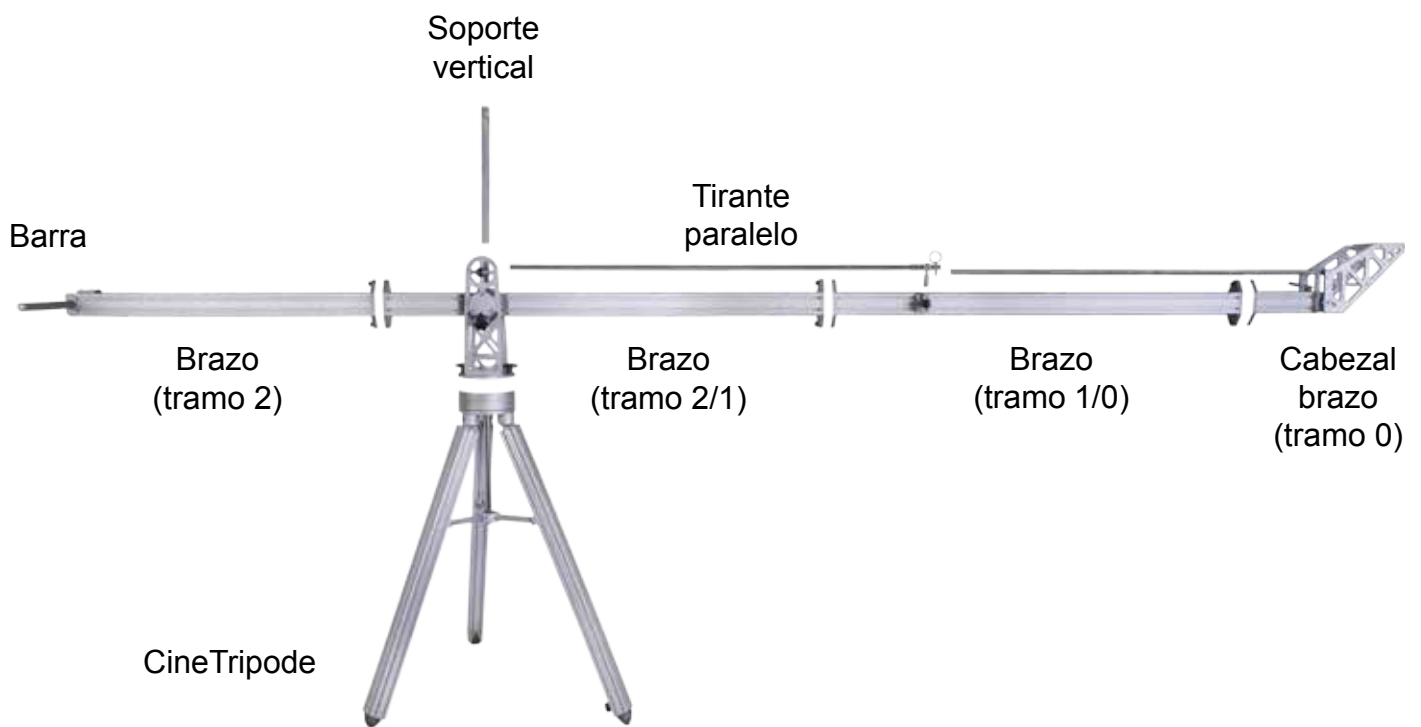
cine gruas

Manual de montaje:

CineGrua

1. Despiece GruaCine

Al adquirir una GruaCine encontrará los siguientes accesorios:



2. Montaje GrúaCine



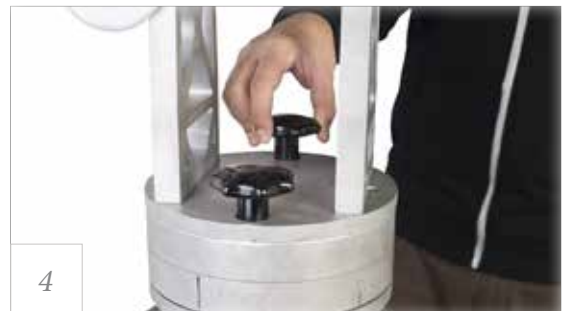
Coloque el CineTripode abierto en el suelo, asegurándose de que las patas están totalmente abiertas.



Opcionalmente, puede nivelar el trípode mediante las patas telescópicas si el terreno resulta irregular.



Monte el tramo 2/1 del brazo sobre el trípode, asegurándose de que los agujeros encajen con los tornillos.



Coloque los pomos del trípode en los dos tornillos.



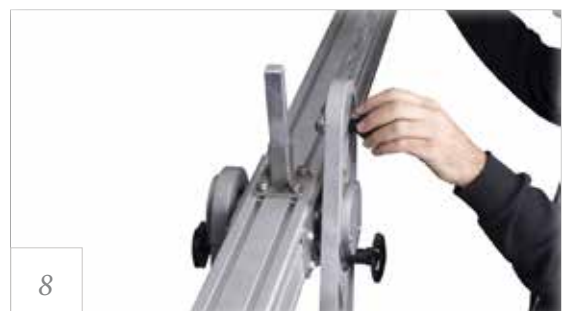
Encaje el tramo 2 del brazo con el tramo 2/1. Fije dos tornillos con la ayuda de una llave Allen del 8 para asegurar ambos tramos.



Introduzca la barra en el agujero del tramo 2 hasta que quede centrada. Con un destornillador, fíjela apretando el tornillo superior e inferior del tramo.



Encaje el tramo 2/1 del brazo con el tramo 1/0. Fije dos tornillos con la ayuda de la llave Allen del 8 para asegurar ambos tramos.



Levante el brazo de la grúa para facilitar el montaje del tirante paralelo e introduzca el tornillo del tirante paralelo en la base de aluminio. Finalmente, coloque un pomo en el tornillo que sobresale de la base de aluminio.

2. Montaje GrúaCine



9
Coloque otro pomo en la pequeña rótula del tirante paralelo para que quede fijada en el tramo 1/0 del brazo.



10
Encaje el cabezal de la grúa (tramo 0) con el tramo 1/0 del brazo. Fije dos tornillos con la ayuda de una llave allen para asegurar el tramo con el cabezal.



11
Una los dos tirantes paralelos (el que está sujeto en el tramo 1/0 y el sujeto al cabezal) y asegúralos con un pasador.



12
Encaje el soporte vertical en el tramo 2/1 del brazo y asegúrelo con un pasador.



13
Pase el cable de seguridad del tramo 2 en el pasador del soporte vertical.



14
Enganche el cable de seguridad con el tensor del cabezal y ténselo al máximo haciendo girar su parte intermedia hasta que el cable quede perfectamente tensado. Ayúdese con un destornillador o una llave Allen.



15
Coloque la semibola en la copa juntamente con la rótula de la cámara y, finalmente, monte la cámara.



16
Termine de equilibrar el brazo añadiendo las pesas necesarias de manera simétrica y coloque los bloqueadores de pesas.

2. Montaje GruaCine



Opcionalmente, puede bloquear el brazo (siempre que el peso esté equilibrado en los extremos) mediante los dos pomos del tramo 2/1 del brazo.

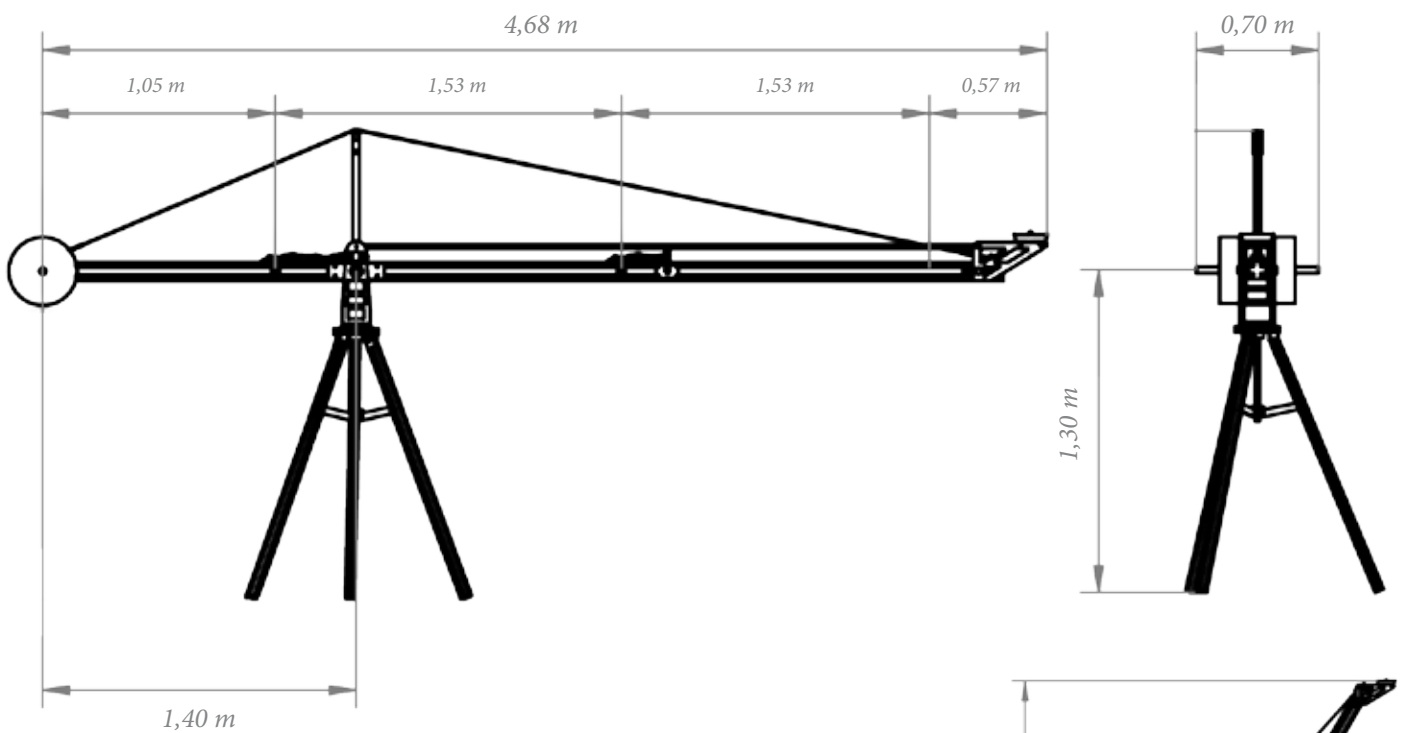


Y la CineGrua ya está lista para rodar!

Consejos:

- Antes de montar la grúa revise que no le falte ninguna pieza y que todas estén en buen estado.
- No haga movimientos bruscos mientras esté operando la grúa.
- No mueva el brazo de la grúa mientras esté bloqueada ya que podría dañar los pomos bloqueadores.
- Al desmontar la grúa, guarde las piezas en un lugar seguro para que no reciban golpes durante su transporte.
- Mantenga limpia cada una de las piezas y las partes de la grúa para perdurar su uso.
- Si quiere aclarar conceptos en el proceso de montaje puede visualizar el vídeo de [Guía de montaje GruaCine](#) en nuestro canal de youtube o en la sección de vídeos de nuestra web.

3. Características técnicas CineGrua



Material: Aluminio

Altura máxima: 4 m

Peso brazo: 51,2 kg
Peso trípode: 22,3 kg
Peso total: 73,5 kg

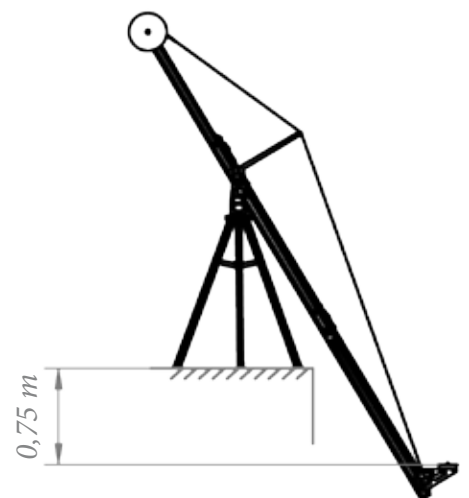
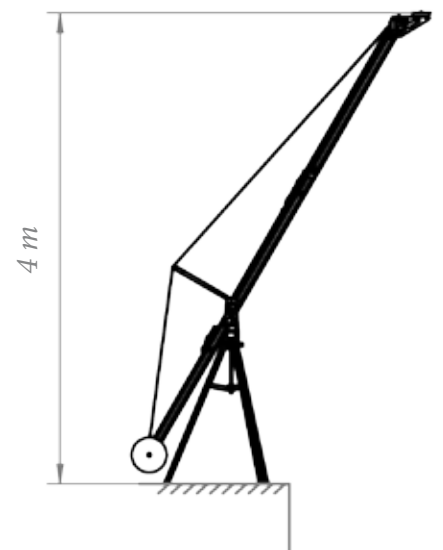
Capacidad de carga al extremo de cámara: 40 kg máx.
Relación cámara/contrapesos: 1:2,35 aprox.

Montaje: 20 minutos (1 operario con herramientas)

Contrapesos: Estándar de 28mm de diámetro (no incluido)
Copa cabezal: 100/150 mm
Fricciones y bloqueos: Sí, vertical

Soporte Ronin/ MōVI: Opcional

*Debido a la política de continua mejora de nuestros productos, las especificaciones están sujetas a cambios.

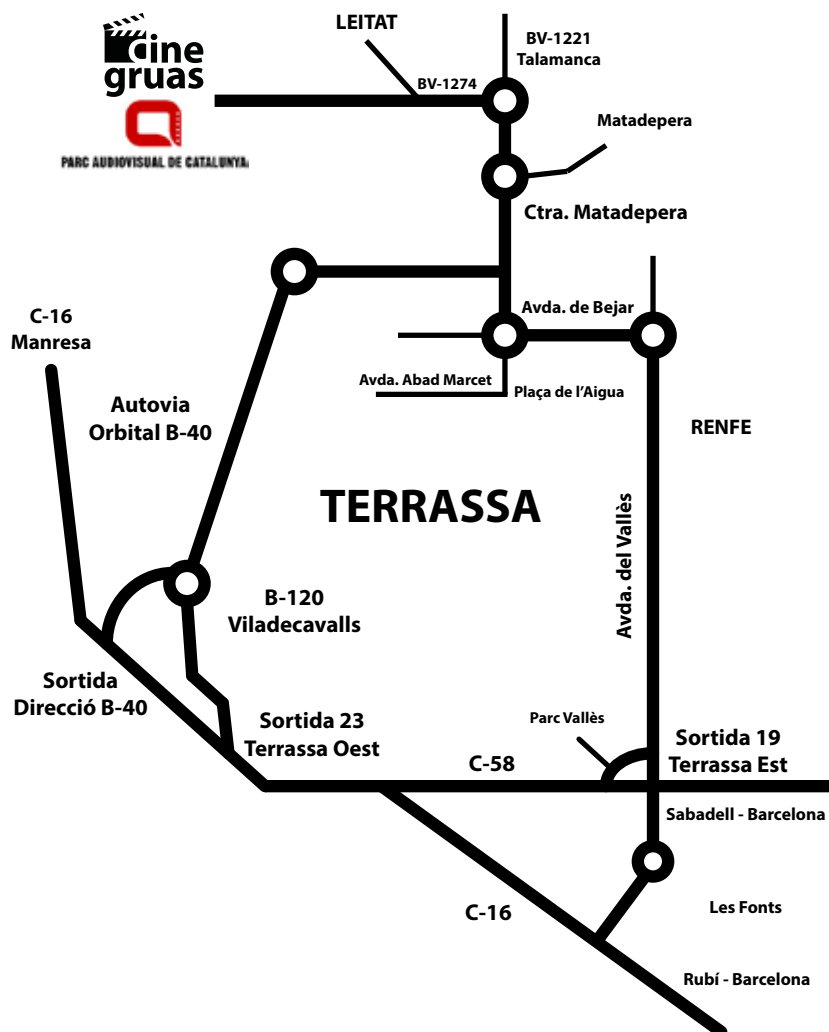


4. Contacto

Cinegruas:

Telf: +34 676 91 68 05

Parc Audiovisual de Catalunya,
Carretera BV-1274, Km 1, 08225 Terrassa
info@cinegruas.com



Sigue nuestras redes sociales para recibir novedades:

